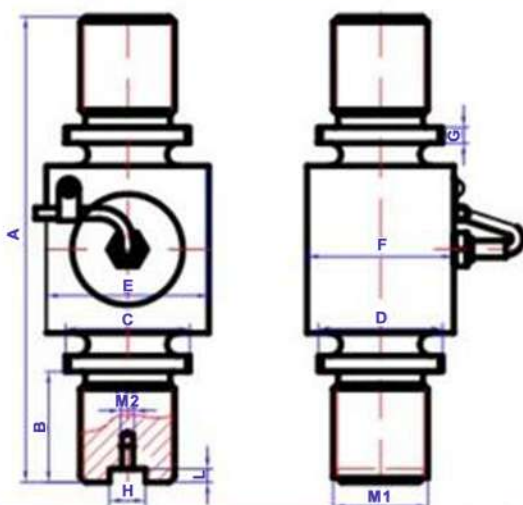


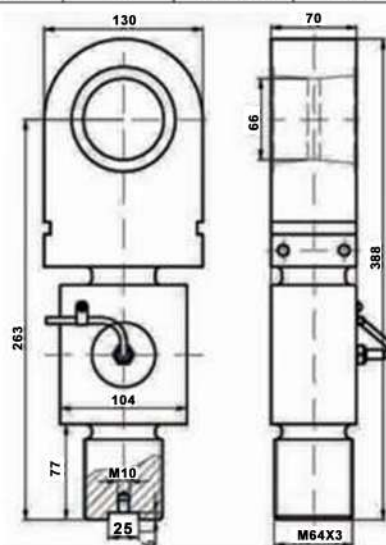
# CÉLULA DE CARGA - ET1



**Dimensões para modelos de capacidade:  
5 Ton, 10 Ton e 20 Ton**

Capacidades	Medidas(mm)										
Ton	A	B	C	D	E	F	G	H	L	M1	M2
5	206	50	55	45	66	45	7	15	6	M36x3	M6
10	206	49	55	55	72	65	7	16	6	M42x3	M6
20	248	60	55	55	92	65	8	20	6	M52x3	M8

**Dimensões para modelo de capacidade:  
30 Ton**



## Informações gerais:

**Capacidade máxima:** 5T/10T/20T/30T  
**Sensibilidade:** 2.0 mV/V  
**Não linearidade:**  $\leq 0.3\%$  F.S.  
**Histerese:**  $\leq 0.3\%$  F.S.  
**Receptibilidade:**  $\leq 0.1\%$  F.S.  
**Zero equilíbrio:**  $\leq 1.00\%$  F.S.  
**Creep(em 30min):**  $\leq 0.02\%$  F.S.  
**Zero Temp. coeficiente:**  $\leq 0.4\%$  F.S./°C  
**Saída nominal Temp. coeficiente:**  $\leq 0.2\%$  F.S./°C  
**Impedância de entrada:** 385  $\pm$  10 Ohms  
**Impedância de saída:** 350  $\pm$  3 Ohms  
**Impedância de isolamento:**  $\geq 5000M$  Ohms

**Sobrecarga máxima Segura:** 150% F.S.  
**Extensão de temperatura:** -10~+40°C  
**Excitação(recomendado):** 5~12V  
**Excitação(máxima):** 15V  
**Comprimento de cabo:** 3m  
**Modo de ligação:**  
Vermelho: Excitação+ / Preto: Excitação-  
Verde: Sinal+ / Branco: Sinal-