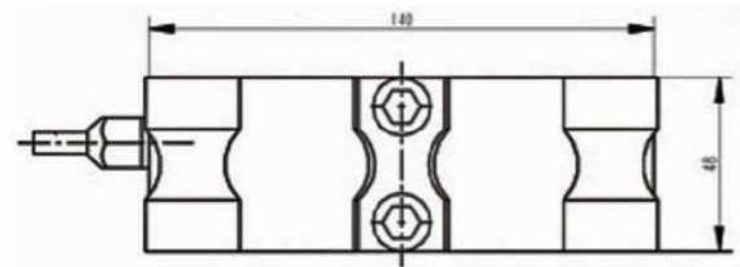
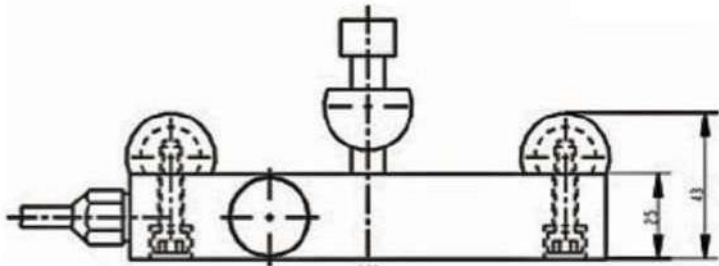


CÉLULA DE CARGA - RH-EC



**Diâmetro do cabo de aço:
4,5~19mm**



Informações Gerais:

Capacidade Máxima: 1T/3T/5T

Sensibilidade: 2mV/V

Precisão: +-0.5

Receptibilidade: +-1.0% F.S.

Creep (em 30 min): +-0.5%

Zero Equilíbrio: +-1.0% F.S

Temperatura de operação: -30~70°C

Resistência de entrada: 760+-10Ohms

Resistência de saída: 700 +- 2 Ohms

Resistência de isolamento: >= 5000M Ohms

Sobrecarga Segura: 150% F.S

Sobrecarga Máxima: 200% F.S

Material de construção: Liga de Aço

Grau de proteção: IP67/IP68

GB/T7551-1997/OIML R60

Comprimento de cabo: 5m

Excitação(recomendado): 5~12v

Excitação(máxima): 15V

Modo de ligação:

Vermelho: Excitação+ / Preto: Excitação-

Verde: Sinal+ / Branco: Sinal-